

# ► IDC101 Kullanım Kılavuzu

Ice Room Door Controller User Manuel

MEGORAS Teknoloji

v.0105021853

[info@megoras.com.tr](mailto:info@megoras.com.tr)  
[www.megoras.com.tr](http://www.megoras.com.tr)

made in Turkey

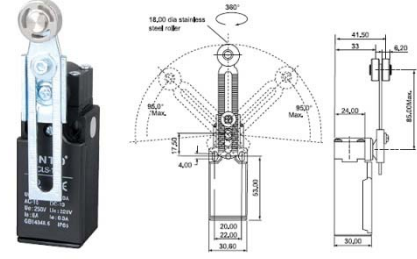
# IDC101 Kullanım Kılavuzu

## Ice Room Door Controller User Manuel

Soğuk hava depo kapılarını özel yataklama sistemiyle birlikte IDC101 kontrol panosu üzerinden maksimum saniyede bir metreye kadar hızlandırarak kontrol edebilirsiniz. Hızı ayarlanabilen çeşitli güvenlik senaryoları ve kontrol alternatifleriyle IDC101 kontrol ünitesiyle soğuk hava depo kapıları otomatik olarak kontrol edilebilmektedir.

### UYARILAR

1. IDC101 Kontrol ünitesi devreye alma işlemi ve pano içersinde yapılacak tüm işlem yetkili kişiler tarafından yapılmalıdır.
2. IDC101 Kontrol ünitesi her kapiya uygun olmayıp, kontrol ünitesi kapının ağırlığı ve boyutuyla alakalı çeşitli modifikasyonlar gerektirebilir. Bu nedenle Kontrol ünitesini kullanmadan önce kullanılacak kapının bilgileri üretici ile paylaşılarak ürün teyit edilmelidir.
3. Kontrol panosunu devreye alırken cihazın çalışması için **gerekli voltaj** geriliminin doğru değer ve frekansta olması gerektiğinden emin olunuz.
4. Kontrol panosu devreye alınmadan önce tüm mekanik elemanların montaj ve sağlamlığından emin olunuz. (Şekil.1) **Limit Switch** gibi mekanik elemanlar bağlantıları yapılmadığı takdirde tüm bağlantılar doğru olsa bile cihaz çalışmayacaktır.

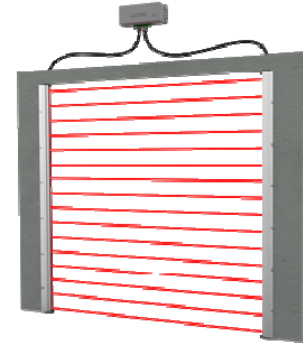


Şekil 1 Limit Switch

5. Kapı kontrolü için limit switch bağlantılarının yanı sıra güvenlik için (Şekil.2a,b) **sensör** bağlantısının da yapılması gerekmektedir. Aksi takdirde kapınız kapanmayacak veya gerekli güvenlik şartlarını sağlamadığınızda kullanmanız oldukça tehlikeli hale gelecektir. Dolayısıyla kullanılacak fotosel optik sensör karşılıklı olarak gelecek şekilde sağlamlığından emin olarak monte edilmelidir.



Şekil 2.a Optik Sensör Çubukları Karşılıklı



Şekil 2.b Optik Sensör Çubukları Karşılıklı

6. Kontrol panosuna girişi yapılacak elektronik ve elektromekanik elemanların bağlantılarını doğru bir şekilde pano içinde yer alan (Şekil.3)**işaretlemelere** göre

1	2	3	4	5	6	7	8	9	10	11	12	13	14	15	16	17	18	19
24 V AC		FOTOSEL		BUTON		COM	SWITCH		COM	MOTOR		N	L	N	L	N	GND	L

yapılmalıdır.

Şekil 3 Kontrol ünitesi girişleri

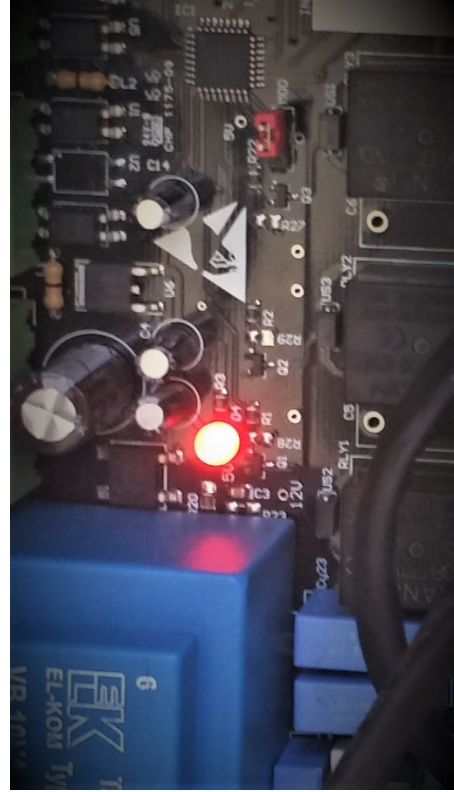
7. Tüm bağlantılar ve çalışması için gerekli enerji seviyeleri kontrol edildiğinde pano içinde yer alan (Şekil.4)**otomat** aktif edilebilir.



Şekil 4 Kontrol panosu otomati

## CİHAZIN KULLANIM TALİMATI

1. IDC101 Kontrol ünitesi kullanım kılavuzunda yer alan uyarılar göz önüne alınarak cihaz çalıştırıldığında pano üzerinde yer alan **ışıklı buton** ve kontrol kartı üzerinde (Şekil.5)**POWER LED** aktif olması gerekmektedir.



Şekil 5 Kontrolcü POWER LED

2. IDC101 Kontrol ünitesi kullanım güvenliği açısından Limit Switch bağlantıları yapılmadığı sürece kullanıma izin vermeyecektir. **Limit Switch** elemanları normalde kapalı NC ve COM uçları doğru bir şekilde bağlanmalı aksi takdirde kapı aç komutu almayacaktır.

3. Ayrıca kontrol ünitesi üzerinde yer alan herhangi acil durumlar için bulunan (Şekil.6)**acil stop buton** basılı kaldıysa da kapı aç komutu almayacak olup, acil stop butonu boşa olduğundan da emin olunuz.



Şekil 6 Acil Stop Butonu



Şekil 7.a Kablosuz verici

4. Limit switch bağlantıları doğru yapıldıktan sonra kapı aç komutu alacaktır. Kapı kapanırken oluşabilecek tehlikeli durumlar için sensör girişi kontrol panosuna doğru yapılmalıdır. **Fotosel** sensörünün normalde kapalı NC ve COM uçları kontrol panosundaki ilgili yere bağlanmalıdır.
5. Sensör bağlantıları uyarılarda yer aldığı gibi karşılıklı monte edildiği var sayılarak, sensör kapı ancak kapanırken devrede olacak ve kapanırken arada oluşabilecek ezilmeleri engellemek için kullanılmaktadır.

**IDC101 Kontrol ünitesi ipli şalter, buton, kablosuz gibi çeşitli elektromekanik yöntemlerle kontrol edilebilmektedir.**

1. Buton ile pano üzerinden kontrol edilebilir, ayrıca **sıva üstü buton** ile soğuk oda içerisinden de kontrol edilebilmektedir.
2. **İpli şalter** ile kontrol için, IDC101 kontrol panosunda yer alan **buton** girişine ipli şalter bağlantısı doğru yapılarak kontrol aynı butonda olduğu gibi sağlanabilmektedir.
3. Kontrol ünitesi içinde yer alan işlemcili kontrol cihazının (Şekil7.a,b)**kablosuz alıcısı** sayesinde soğuk hava depo kapısı içeriden veya dışından kablosuz kumanda ile de kontrol edilebilmektedir.



Şekil 7.b Kablosuz alıcı

**IDC101 Kontrol ünitesi ile otomatik kapının açılma ve kapanma hızı üretici tarafından standart bir hızda açılıp kapanmaktadır. Ayrıca hız ayarı için uzman ve yetkili kişi tarafından üretici ile iletişime geçilerek yapılmalıdır. Aksi takdirde kapı kontrol edilemez duruma gelebilir, arıza oluşabilir.**